

# BARTOLI

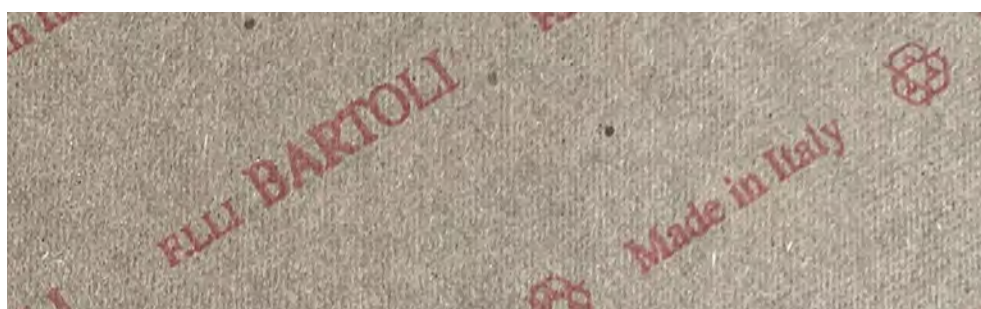
## BTO Standard Quality



Il Fibrato BTO è stato perfezionato per essere un articolo molto competitivo nel mercato internazionale offrendo buone prestazioni punti di forza di leggerezza, morbidezza e lavorabilità. I pannelli in fibra Bartoli hanno per loro natura un basso impatto ambientale, utilizzando materie prime riciclate. Nel BTO, l'impatto minore è ottenuto anche dall'attenta riduzione dei prodotti chimici.

### DESCRIZIONE

### IMMAGINE SCALA 1:1



COLORE	STAMPA	SPESSORE	FOGLIO MASTER	FORMATI STANDARD
marrone	rosso	1,3 - 3,0 mm	3300 x 4800 mm	fogli 1060 x 1580 mm - LG fogli 1070 x 1570 mm - LG

### CARATTERISTICHE



### CONNOTAZIONI



### CERTIFICAZIONI

STABILIMENTO DI PRODUZIONE LUCCA - 100% MADE IN ITALY



SCHEDA PRODOTTO 1/3  
BTO Standard Quality  
Aggiornamento 06/2023



FORMATO FOGLI mm	SPESSORE mm	GR/CM <sup>3</sup>	KG/FG *	FG x PL
1060 x 1580	1,3	1,0	2,17	670
1060 x 1580	1,5	1,0	2,51	620
1060 x 1580	1,8	1,0	3,01	520
1060 x 1580	2,0	1,0	3,35	460
1060 x 1580	2,2	1,0	3,68	420
1070 x 1570	2,4	1,0	4,02	390
1070 x 1570	2,5	1,0	4,20	370
1070 x 1570	2,8	1,0	4,70	330
1070 x 1570	3,0	1,0	5,04	310

\* Pesì teorici

**DATI TECNICI**

È possibile realizzare su richiesta formati, spessori personalizzati, taglio strisce e cardatura. I valori tecnici riferiti al prodotto sono da considerarsi come valori di riferimento e possono essere soggetti a modifiche. Ogni valore è soggetto a minime tolleranze dovute all'utilizzo di materie prime di recupero.

**NOTE**

TEST TM11	TENUTA INCHIODATURA	★ ★ ★ ★ ★
TEST TM80	DELAMINAZIONE	★ ★ ★ ★ ★
TEST TM2	TRAZIONE LONGITUDINALE/TRASVERSALE	★ ★ ★ ★ ★
TEST TM BAR01	RIGIDITÀ	★ ★ ★ ★ ★
TEST TM112	FATIGUE RESISTANCE	★ ★ ★ ★ ★

**TEST MECCANICI**

TESTED BY





*“La nostra policy ambientale, iniziata molti anni fa grazie alla spinta di alcuni clienti nei vari settori in cui opera l’azienda, è sempre stata orientata ad un approccio scientifico e mai ideologico, avvalendosi solo di certificazioni idonee, emesse da Enti qualificati e internazionalmente riconosciuti in conformità con i requisiti degli oltre 80 Paesi dove opera l’azienda o, indirettamente, dei Paesi destinatari del prodotto finito dei nostri clienti.”*

## APPLICAZIONE



## 100% RICICLATO



Le materie prime riciclate sono SELEZIONATE e CONTROLLATE da filiere accuratamente qualificate. Vengono utilizzate dei maceri dalle prestazioni ottimali che superano i nostri test qualità sia in termini meccanici che chimici.



TAKE BACK, il nostro progetto di recupero rifiuti direttamente dalla filiera calzaturiera. Gli scarti di lavorazione dei nostri clienti vengono raccolti e tornano a casa. Questo incrementa ulteriormente il tasso di circolarità e riduce i rifiuti della filiera.



In collaborazione con Intertek® testiamo costantemente le nostre materie prime e i nostri prodotti finiti in ottemperanza alle disposizioni internazionali. Inoltre i limiti più restrittivi dei marchi di lusso diventano i nostri limiti di riferimento.

## COMPOSIZIONE



Iscriviti alla newsletter per ricevere aggiornamenti e revisioni dei nostri prodotti  
INQUADRA QUI

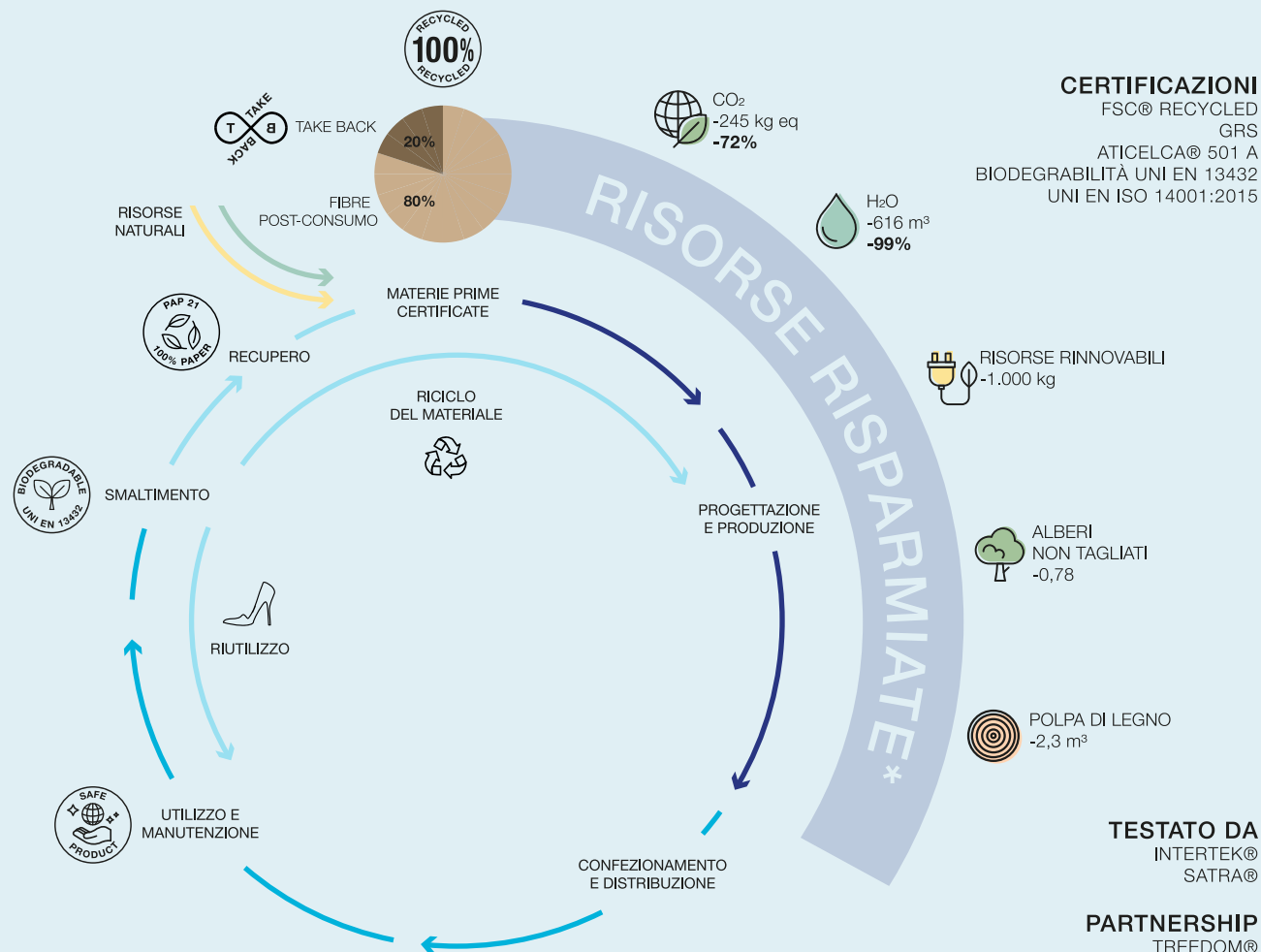


SCHEDA PRODOTTO 3/3  
BTO Standard Quality  
Aggiornamento 06/2023

# LIFE CYCLE THINKING



## BTO Standard Quality



**1000 PAIA DI SCARPE REALIZZATE CON BTC 3 mm\*\***

**RISPARMIO DI**

**CO<sub>2</sub> -19 kg eq**

**H<sub>2</sub>O -48 m<sup>3</sup>**

**RISORSE RINNOVABILI -77 kg**

**ALBERI NON TAGLIATI -0,06**

**POLPA DI LEGNO -0,18 m<sup>3</sup>**

**RIDUZIONE IMPATTO AMBIENTALE**

\* Valori teorici di risparmio con l'utilizzo di carta riciclata rispetto a carta vergine per ogni tonnellata (Studio LCA - ERGO - Sant'Anna - Pisa)  
 \*\* Valori teorici di risparmio con l'utilizzo di carta riciclata rispetto a carta vergine per circa 77 Kg (Studio LCA - ERGO - Sant'Anna - Pisa)



Iscriviti alla newsletter per ricevere aggiornamenti e revisioni dei nostri prodotti  
 INQUADRA QUI



LCT  
 BTO Standard Quality  
 Aggiornamento 06/2023